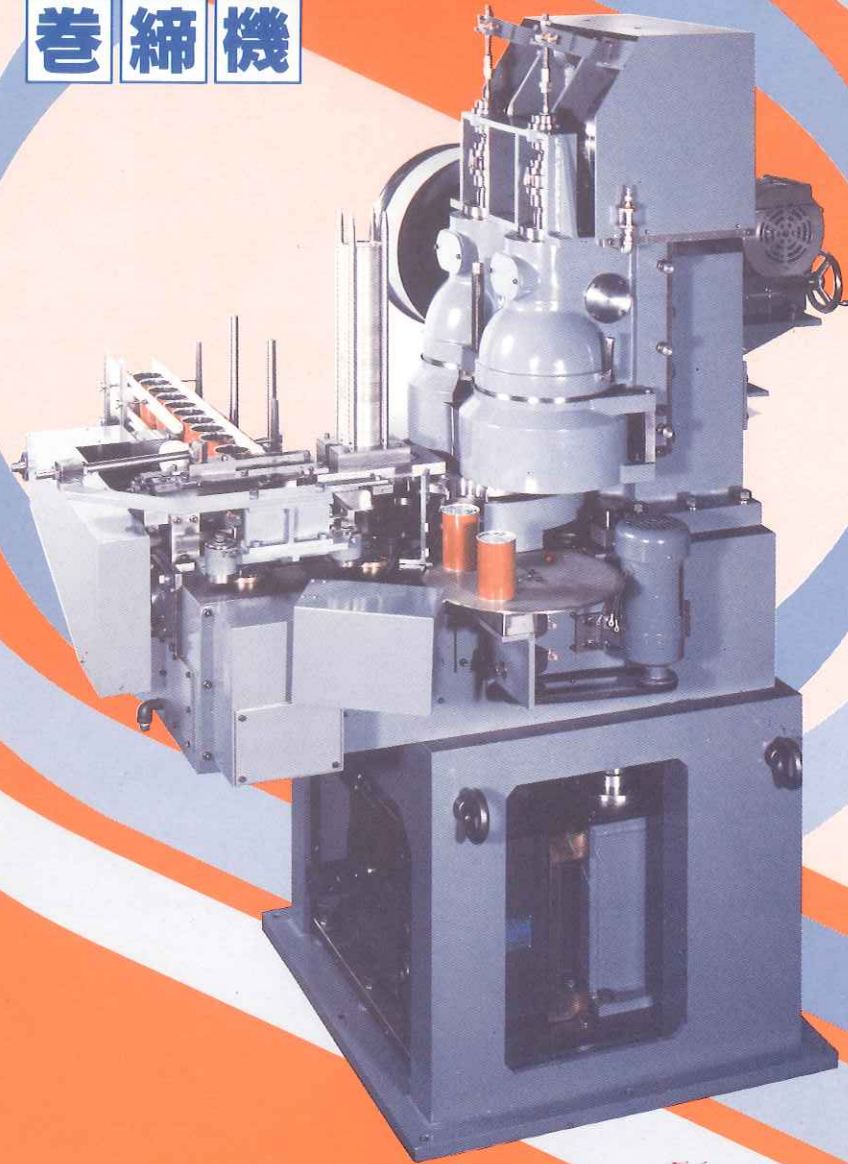


2HS-1 DOUBLE SEAMER

巻 締 機



概要

2HS-1シーマーは、第1ロール巻締を行うスピンドルと第2ロール巻締を行うスピンドルが2個あり個別に巻締を行うので巻締能力が高く各ヘッドが相対的にシーミングロールを個々に備えているので回転時のバランスが非常に良好であります。

主な仕様

巻 締 缶 径:50φ ————— 108φ
巻 締 缶 高:50mm ————— 190mm
生 産 速 度:60個/min ——— 100個/min
モーター出力:3.7kw
機 械 重 量:約1800kg

MATSUE ENGINEERING CO., LTD